

## SUOSTUMUS LUONNONSUOJELUALUEEN PERUSTAMISESTA

MAANOMISTAJA Karkkilan kaupunki

## SUOSTUMUKSEN TARKOITUS

Tällä suostumuksella allekirjoittanut hyväksyy pysyvän luonnonsuojelualan perustamisen, rauhoitusmääräykset sekä korvauksen siten kuin luonnonsuojelulain 24.1 §:ssä on säädetty.

## KOHDE

Kunta: Karkkila  
Tila: 224-405-3-84 Anttila I ja  
224-405-3-39 Pitkälä  
Pinta-ala: määräalat, yhteensä noin 6,9 ha (merkitty liitekarttaan)  
Omistaja: Karkkilan kaupunki (lainhuuto Anttila I 21.12.2018 ja Pitkälä 17.11.1994)  
Suojelukohde: Etelä-Suomen metsien monimuotoisuusohjelma METSO

## KOHDEKUVAUS

Alue on Karjaanjokeen rajautuva lehtometsä. Alueelta on kaadettu jonkin verran puita mutta puusto on pääosin kuitenkin erirakenteista ja monilajista. Valtapuuna olevan kuusen lisäksi alueella kasvaa mäntyjä, koivuja sekä muita lehtipuita. Lahopuuta on melko niukasti. Maaperä on ravinteikasta savea, jonka ansiosta etenkin kenttäkerroksen kasvillisuus on monipuolista. Alueen läpi kulkee suosittu ulkoilureitti. Alueella on laavu.

Alue on kaavoitettu lähivirkistysalueeksi ja puistoksi.

## RAUHOITUSMÄÄRÄYKSET

## I Yleiset rajoitukset

Koko alueella on kielletty:

- metsänhakkuu ja muut metsänhoitotoimet;
- elävien ja kuolleiden kasvien, kasvinosien ja sienien ottaminen tai vahingoittaminen;
- ojien kaivaminen ja muu maa- ja kallioperän vahingoittaminen, muuttaminen ja sen ainesten ottaminen;
- rakennusten, rakennelmien, teiden ja polkujen rakentaminen;
- moottoriajoneuvolla liikkuminen;
- telttailu, tulenteke ja muu leiriytyminen;
- luonnonvaraisten selkärankaisten eläinten pyydystäminen, tappaminen tai hätyyttäminen tai niiden pesien hävittäminen ja selkärangattomien eläimien pyydystäminen tai kerääminen sekä;
- kaikenlainen muu toiminta, joka muuttaa alueen maisemakuvaa tai vaikuttaa epäedullisesti luonnonoloihin tai eliölajien säilymiseen.

## II Sallitut toimenpiteet

Edellä olevien määräysten estämättä sallitaan

- marjojen ja hyötysienien poiminta;

- ulkoilureitin ja laavun kunnossapito;
- moottoriajoneuvolla liikkuminen, kun ajo liittyy alueen kunnossapitoon;
- vierasperäisten eläin- ja kasvilajien poistaminen;
- tutkimus luonnonsuojeluviranomaisen luvalla;
- luonnonsuojeluviranomaisen hyväksymän hoitosuunnitelman mukaiset toimenpiteet.

### III Poikkeuslupa

Elinkeino-, liikenne- ja ympäristökeskus voi yksittäistapauksessa myöntää poikkeuksen luonnonsuojelualueetta koskevista rauhoitusmääräyksistä, jos poikkeaminen ei vaaranna alueen perustamistarkoitusta ja on tarpeen alueen hoidon, käytön tai tutkimuksen kannalta.

### KORVAUS

Uudenmaan elinkeino-, liikenne- ja ympäristökeskus maksaa korvauksena rauhoitusmääräyksistä aiheutuvista taloudellisista menetyksistä yhteensä 12 350 €. Korvaus maksetaan korottomana yhdessä erässä sen jälkeen kun luonnonsuojelualueen perustamispäätös on saanut lainvoiman.

### VAKUUTUS

Tilan rasiustodistuksesta ja rekisteriotteesta 6.7.2022 ilmenevät tilaan kohdistuvat kiinnitykset ja rasitteet. Tilan omistaja vakuuttaa, ettei sovittoon määräalaan kohdistu muita vastaavia käyttöoikeuden rajoituksia tai kiinnityksiä.

Uudenmaan elinkeino-, liikenne- ja ympäristökeskuksen edustajat ovat tutustuneet rauhoitettavaan alueeseen 23.5.2022. Tilan omistaja vakuuttaa, että rauhoitettava alue on siinä kunnossa kuin se oli elinkeino-, liikenne- ja ympäristökeskuksen edustajien arvioidessa alueen maastossa.

### SITOUMUS

Tilan omistaja sitoutuu olemaan tekemättä sellaisia toimenpiteitä, jotka ovat vastoin asetettaviksi esitettyjä käyttöoikeuden rajoituksia, kunnes elinkeino-, liikenne- ja ympäristökeskus tekee lopullisen luonnonsuojelulain 24 §:n mukaisen luonnonsuojelualueen perustamispäätöksen. Mikäli elinkeino-, liikenne- ja ympäristökeskus ei ole kuuden (6) kuukauden kuluessa tämän suostumuksen allekirjoittamisesta tehnyt luonnonsuojelualueen perustamispäätöstä, eikä muuta ole erikseen sovittu, tämä suostumus raukeaa.

### TIEDOKSIANTO

Päätöksen suojelualueen perustamisesta voi toimittaa sähköpostitse.

Kyllä  Ei

Päätös toimitetaan sähköpostiosoitteeseen

\_\_\_\_\_@\_\_\_\_\_.

## ALLEKIRJOITUKSET

Maanomistaja:

Aika ja paikka

---

---

N,N

## LIITTEET

Kartta  
Tilitietolomake

LUONNOS

Liite: Tilitietolomake

### KORVAUKSEN MAKSU

Luonnonsuojelualan perustamispäätöksen mukainen korvaus maksetaan tilille:

Pankki:	
Tilinumero:	

### MAANOMISTAJAN EHDOTUS LUONNONSUOJELUALUEEN NIMEKSI

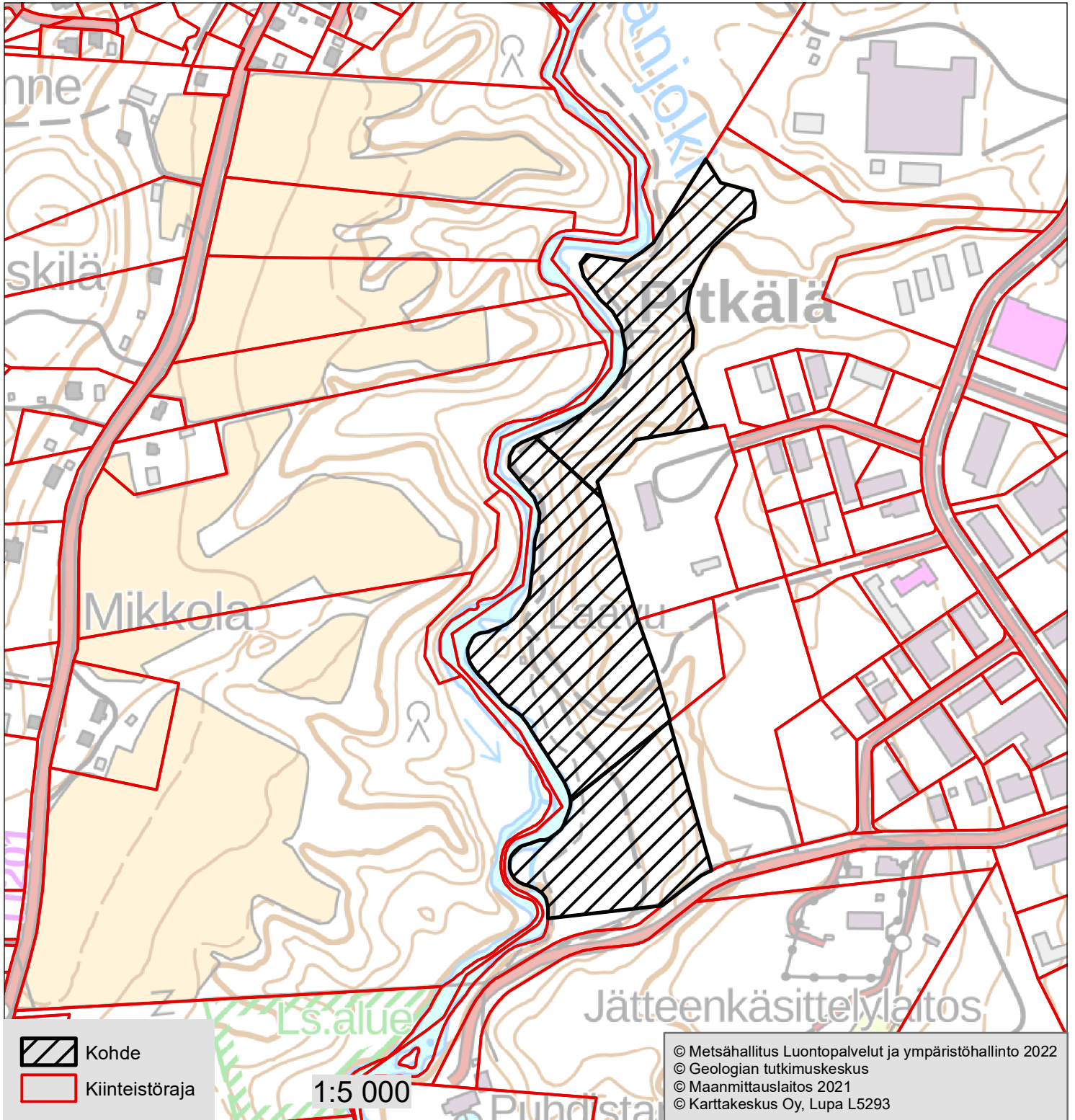
---

### PÄIVÄYS JA ALLEKIRJOITUS

---

LUONNONSUOJELUALUE

# Liite



Kiinteistötunnus: 224-405-3-84 Anttila I  
Suojelupinta-ala: noin 3,9 ha

Kiinteistötunnus: 224-405-3-39 Pitkälä  
Suojelupinta-ala: noin 3,0 ha



Koordinaatisto: ETRS TM35FIN  
Uudenmaan ELY-keskus

**HUOM!** Kartan tausta-aineistot ja  
kiinteistörajat ohjeellisia

