

SUOSTUMUS LUONNONSUOJELUALUEEN PERUSTAMISESTA

MAANOMISTAJA Karkkilan kaupunki

SUOSTUMUKSEN TARKOITUS

Tällä suostumuksella allekirjoittanut hyväksyy pysyvän luonnonsuojelualan perustamisen, rauhoitusmääräykset sekä korvauksen siten kuin luonnonsuojelulain 24.1 §:ssä on säädetty.

KOHDE

Kunta: Karkkila
Tila: 224-409-2-56 Niemeke ja
224-409-2-207 Jussila
Pinta-ala: kiinteistö ja määräala, yhteensä noin 6,0 ha (merkitty liitekarttaan)
Omistaja: Karkkilan kaupunki (lainhuuto Niemeke 23.8.2005 ja Jussila 12.2.2010)
Suojelukohde: Etelä-Suomen metsien monimuotoisuusohjelma METSO

KOHDEKUVAUS

Alue on Karjaanjokeen rajautuva lehtometsä. Alueen puusto on luonnontilaisen kaltaista ja erirakenteista. Valtapuuna olevan kuusen lisäksi alueella kasvaa harmaaleppää ja muita lehtipuita. Lahopuuta on pääosin maapuuna. Maaperä on ravinteikasta savea, jonka vuoksi pensaskerros ja aluskasvillisuus on rehevää. Alueella on laavu.

Alue on yleiskaavassa merkitty maa- ja metsätalousvaltaiseksi alueeksi, jolla on kulttuuriarvoja.

RAUHOITUSMÄÄRÄYKSET

I Yleiset rajoitukset

Koko alueella on kielletty:

- metsänhakkuu ja muut metsänhoitotoimet;
- elävien ja kuolleiden kasvien, kasvinosien ja sienien ottaminen tai vahingoittaminen;
- ojien kaivaminen ja muu maa- ja kallioperän vahingoittaminen, muuttaminen ja sen ainesten ottaminen;
- rakennusten, rakennelmien, teiden ja polkujen rakentaminen;
- moottoriajoneuvolla liikkuminen;
- telttailu, tulenteke ja muu leiriytyminen;
- luonnonvaraisten selkärankaisten eläinten pyydystäminen, tappaminen tai hätyyttäminen tai niiden pesien hävittäminen ja selkärangattomien eläimien pyydystäminen tai kerääminen sekä;
- kaikenlainen muu toiminta, joka muuttaa alueen maisemakuvaa tai vaikuttaa epäedullisesti luonnonoloihin tai eliölajien säilymiseen.

II Sallitut toimenpiteet

Edellä olevien määräysten estämättä sallitaan

- marjojen ja hyötysienien poiminta;

- kapean polun teko karttaan merkittyyn kohtaan;
- polkujen ja laavun huolto ja kunnossapito;
- moottoriajoneuvolla liikkuminen, kun ajo liittyy alueen huoltoon;
- vierasperäisten eläin- ja kasvilajien poistaminen;
- tutkimus luonnonsuojeluviranomaisen luvalla;
- luonnonsuojeluviranomaisen hyväksymän hoitosuunnitelman mukaiset toimenpiteet.

III Poikkeuslupa

Elinkeino-, liikenne- ja ympäristökeskus voi yksittäistapauksessa myöntää poikkeuksen luonnonsuojelualueita koskevista rauhoitusmääräyksistä, jos poikkeaminen ei vaaranna alueen perustamistarkoitusta ja on tarpeen alueen hoidon, käytön tai tutkimuksen kannalta.

KORVAUS

Uudenmaan elinkeino-, liikenne- ja ympäristökeskus maksaa korvauksena rauhoitusmääräyksistä aiheutuvista taloudellisista menetyksistä yhteensä 15 000 €. Korvaus maksetaan korottomana yhdessä erässä sen jälkeen kun luonnonsuojelualueen perustamispäätös on saanut lainvoiman.

VAKUUTUS

Tilan rasiustodistuksesta ja rekisteriotteesta 6.7.2022 ilmenevät tilaan kohdistuvat kiinnitykset ja rasitteet. Tilan omistaja vakuuttaa, ettei sovittoon määrääseen kohdistu muita vastaavia käyttöoikeuden rajoituksia tai kiinnityksiä.

Uudenmaan elinkeino-, liikenne- ja ympäristökeskuksen edustajat ovat tutustuneet rauhoitettavaan alueeseen 23.5.2022. Tilan omistaja vakuuttaa, että rauhoitettava alue on siinä kunnossa kuin se oli elinkeino-, liikenne- ja ympäristökeskuksen edustajien arvioidessa alueen maastossa.

SITOUMUS

Tilan omistaja sitoutuu olemaan tekemättä sellaisia toimenpiteitä, jotka ovat vastoin asetettaviksi esitettyjä käyttöoikeuden rajoituksia, kunnes elinkeino-, liikenne- ja ympäristökeskus tekee lopullisen luonnonsuojelulain 24 §:n mukaisen luonnonsuojelualueen perustamispäätöksen. Mikäli elinkeino-, liikenne- ja ympäristökeskus ei ole kuuden (6) kuukauden kuluessa tämän suostumuksen allekirjoittamisesta tehnyt luonnonsuojelualueen perustamispäätöstä, eikä muuta ole erikseen sovittu, tämä suostumus raukeaa.

TIEDOKSIANTO

Päätöksen suojelualueen perustamisesta voi toimittaa sähköpostitse.

Kyllä Ei

Päätös toimitetaan sähköpostiosoitteeseen

_____@_____.

ALLEKIRJOITUKSET

Maanomistaja:

Aika ja paikka

N,N

LIITTEET

Kartta
Tilitietolomake

LUONNOS

Liite: Tilitietolomake

KORVAUKSEN MAKSU

Luonnonsuojelualan perustamispäätöksen mukainen korvaus maksetaan tilille:

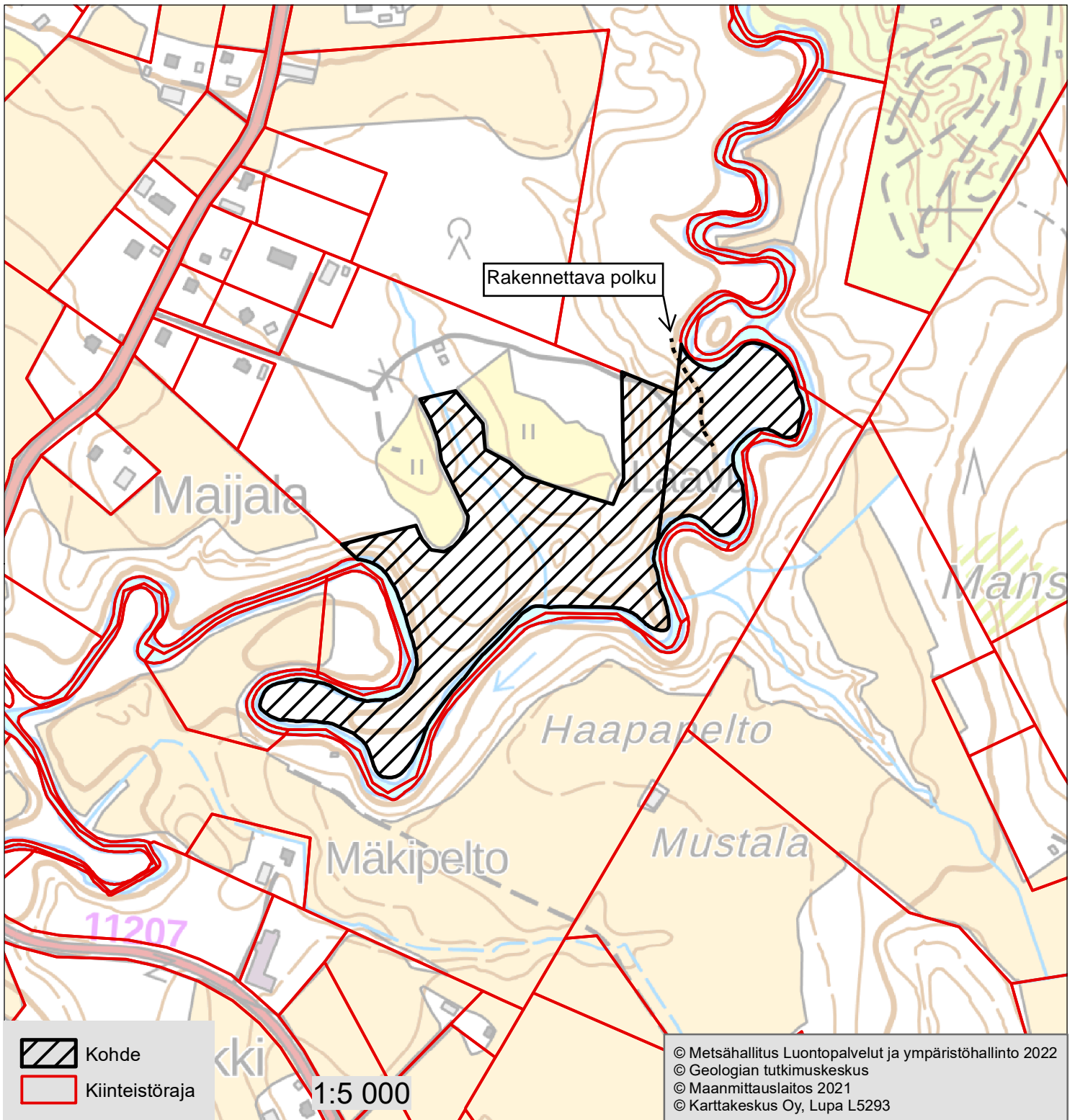
Pankki:	
Tilinumero:	

MAANOMISTAJAN EHDOTUS LUONNONSUOJELUALUEEN NIMEKSI

PÄIVÄYS JA ALLEKIRJOITUS

LUONNONSUOJELU

Liite



Kiinteistötunnus: 224-409-2-56 Niemeke
Suojelupinta-ala: noin 1,4 ha

Kiinteistötunnus: 224-409-2-207 Jussila
Suojelupinta-ala: noin 4,6 ha



Koordinaatisto: ETRS TM35FIN
Uudenmaan ELY-keskus

HUOM! Kartan tausta-aineistot ja
kiinteistörajat ohjeellisia

