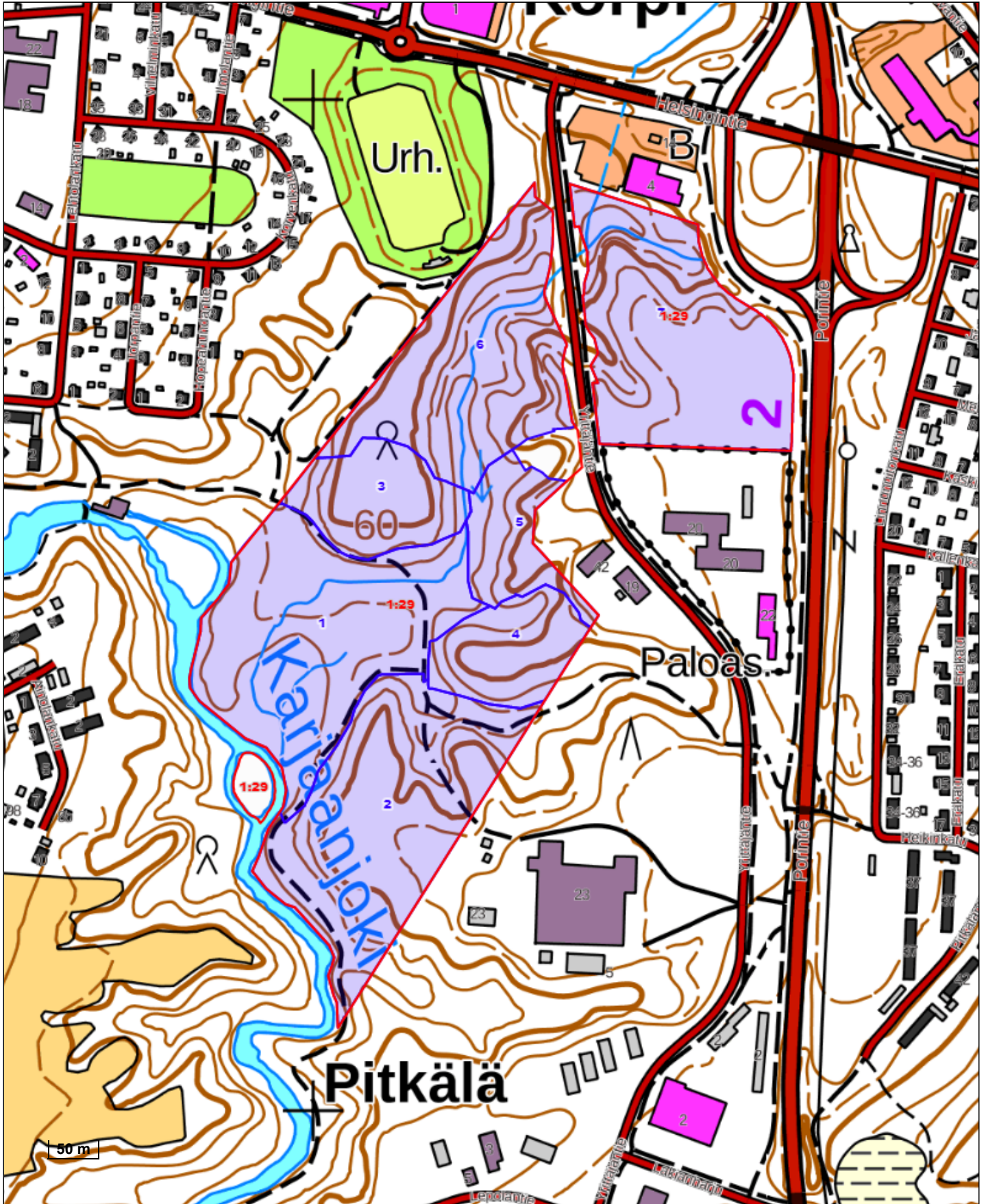


KOSKENALUSTAN LOHKO  
 NUOTTATIE 4 A  
 08100 LOHJA  
 +35850564557  
 © MML

Metsänhoitoyhdistys Länsi-Uusimaa  
 Kunta : 224 Karkkila  
 Kylä : 405 Nyhkälä  
 Tila: 1:29 KOSKENALUSTAN LOHKO  
 Kp: 348176, 6713500

TYÖMAAKARTTA  
 5/7/2021 klo 09:35 PM  
 Ms : 224-269-9  
 Työmaa : 03-636-077B-21 20.0 ha  
 Mittakaava: 1:5000





## Leimausseloste

Tällä asiakirjalla ei tarkoiteta metsälain mukaista leimikkosuunnitelmaa. Jos alueella on havaittu erityisen tärkeitä elinympäristöjä, ne on rajattu kartalle suuntaa antavasti.

Myyjä		Puukauppa	
Y-tunnus 9011025-3	Metsänomistajaryhmä Yksinomistus	Kauppatapa Pystykauppa	Sertifiointi Jäsen ryhmäsertifioinnissa
Nimi <b>KOSKENALUSTAN LOHKO</b> <b>PETRI SALVEN</b>		Markkinoija -----	
		Tarjosten viimeinen jättöpäivä	Metsänkäyttöilmoitus:
Osoite NUOTTATIE 4 A 08100 LOHJA	Puhelin +35850564557	<b>Puukauppakohteen sijainti</b>	
		Kunta 224 Karkkila	Kylä 405 Nyhkälä
Alv-asema Alv.rek.	Ennakonpidätys-% 19,00%	Tilan RN:o 0001:0029	Tilan nimi KOSKENALUSTAN LOHKO

## Suunnitellun puukaupan hakkuukuviot

Lohko Kiinteistö	Kuvio	Ala ha	Kehitysluokka	Puusto m <sup>3</sup> /ha	Hakkuutiedot	Kertymä m <sup>3</sup> /ha	Runko dm <sup>3</sup>	Raiv. tarve	Korj.kelp.	Kulj.kelp.	Metsäk. matka, m
9	5	1,05	Ylispuustoinen taimikko	15	Ylispuiden poisto	0	0	Kyllä	Kesä	Kesä	0
			224-405-0001-0029	KOSKENALUSTAN LOHKO	Metsämaa - Kangas - Lehtomainen kangas ja vastaava suo - Hienojakoinen kangasmaa						
9	4	1,29	Varttunut kasvatusmetsikkö	174	Harvennus/alah.	72	0	Kyllä	Kesä	Kesä	0
			224-405-0001-0029	KOSKENALUSTAN LOHKO	Metsämaa - Kangas - Lehtomainen kangas ja vastaava suo - Hienojakoinen kangasmaa						
<b>Puukauppa:</b>			Noudatetaan mh-suositusten tasaikäisharvennusmalleja								
9	7	3,92	Varttunut kasvatusmetsikkö	277	Harvennus/alah.	90	0	Kyllä	Kesä	Kesä	0
			224-405-0001-0029	KOSKENALUSTAN LOHKO	Metsämaa - Kangas - Lehtomainen kangas ja vastaava suo - Keskikarkea tai karkea kang						
<b>Puukauppa:</b>			Noudatetaan mh-suositusten tasaikäisharvennusmalleja								
9	1	4,5	Varttunut kasvatusmetsikkö	215	Avohakkuu	339	0	Ei	Talvi	Talvi	0
			224-405-0001-0029	KOSKENALUSTAN LOHKO	Metsämaa - Kangas - Lehtomainen kangas ja vastaava suo - Hienojakoinen kangasmaa						
<b>Muu luontokohde:</b>			Puro								
9	2	4,3	Uudistuskypsä metsikkö	224	Avohakkuu	225	0	Kyllä	Kesä	Kesä	0
			224-405-0001-0029	KOSKENALUSTAN LOHKO	Metsämaa - Kangas - Lehtomainen kangas ja vastaava suo - Hienojakoinen kangasmaa						
9	3	1,4	Uudistuskypsä metsikkö	317	Avohakkuu	335	0	Kyllä	Talvi	Talvi	0
			224-405-0001-0029	KOSKENALUSTAN LOHKO	Metsämaa - Kangas - Lehtomainen kangas ja vastaava suo - Hienojakoinen kangasmaa						
9	6	3,49	Uudistuskypsä metsikkö	162	Avohakkuu	321	0	Kyllä	Talvi	Talvi	0
			224-405-0001-0029	KOSKENALUSTAN LOHKO	Metsämaa - Kangas - Lehtomainen kangas ja vastaava suo - Hienojakoinen kangasmaa						
<b>Muu luontokohde:</b>			Puro								

## Suunnitellun puukaupan hakkuukertymä



## Leimausseloste

Loh	Kuvio	H-tapa	Ala ha	Mät	Kut	Kot	Mäk	Kuk m <sup>3</sup> /kuvio	Kok	Mut	Muk	Enp	Yht	Hakkuukertymä m <sup>3</sup> /ha	dm <sup>3</sup> / runko
9	5	Ylispuiden poisto	1,1	0	0	0	0	0	0	0	0	0	0	0	0
9	4	Harvennus	1,3	4	25	0	5	14	41	0	4	0	93	72	0
9	7	Harvennus	3,9	0	31	8	0	118	137	0	59	0	353	90	0
9	6	Avohakkuu	3,5	0	363	14	0	112	84	0	548	0	1120	321	0
9	1	Avohakkuu	4,5	0	626	0	0	747	0	0	153	0	1526	339	0
9	2	Avohakkuu	4,3	0	533	0	0	194	0	155	86	0	968	225	0
9	3	Avohakkuu	1,4	90	253	0	28	80	0	0	18	0	469	335	0
<b>Yhteensä</b>			<b>20,0</b>	<b>94</b>	<b>1831</b>	<b>22</b>	<b>33</b>	<b>1265</b>	<b>262</b>	<b>155</b>	<b>868</b>	<b>0</b>	<b>4529</b>	<b>227</b>	<b>0</b>
Kesä			1,1	0	0	0	0	0	0	0	0	0	0	0	
<b>Ylispuiden poisto yht.</b>			<b>1,1</b>	<b>0</b>	<b>0</b>	<b>0</b>	<b>0</b>	<b>0</b>	<b>0</b>	<b>0</b>	<b>0</b>	<b>0</b>	<b>0</b>	<b>0</b>	<b>NaN</b>
Kesä			5,2	4	56	8	5	132	178	0	63	0	446	86	
<b>Harvennus yht.</b>			<b>5,2</b>	<b>4</b>	<b>56</b>	<b>8</b>	<b>5</b>	<b>132</b>	<b>178</b>	<b>0</b>	<b>63</b>	<b>0</b>	<b>446</b>	<b>86</b>	<b>0</b>
Talvi			9,4	90	1242	14	28	939	84	0	719	0	3115	332	
Kesä			4,3	0	533	0	0	194	0	155	86	0	968	225	
<b>Avohakkuu yht.</b>			<b>13,7</b>	<b>90</b>	<b>1775</b>	<b>14</b>	<b>28</b>	<b>1133</b>	<b>84</b>	<b>155</b>	<b>805</b>	<b>0</b>	<b>4083</b>	<b>298</b>	<b>0</b>