

- Suunnittelualueen raja
- Ottamisalueen raja
- Kaivualueen raja
- Kiinteistöraja
- Pintamaiden väivarastointialue
- Nykyinen pintamaakasa
- Ottamissuunta
- Pohjavesiputki

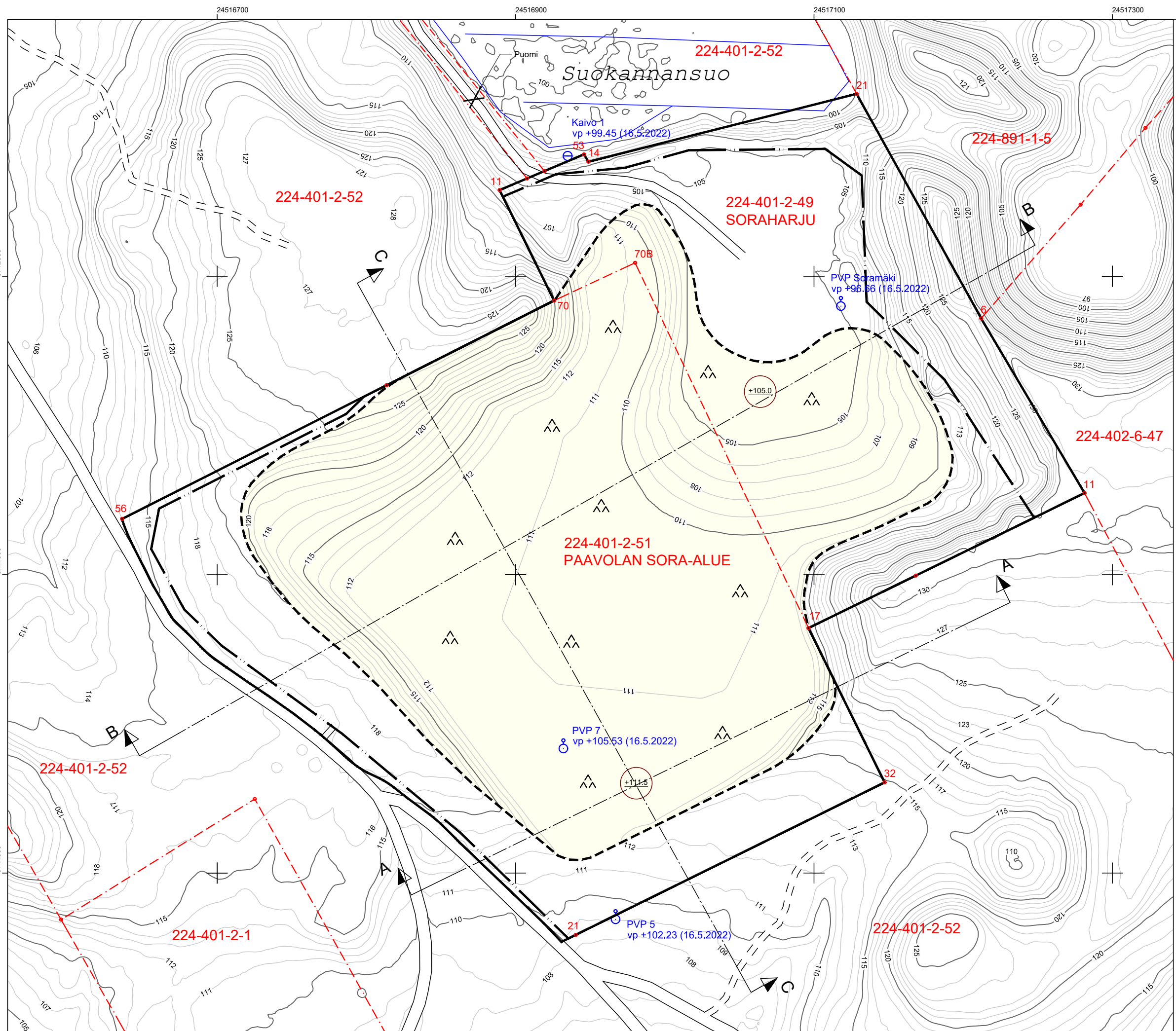
224-401-2-51 PAAVOLAN SORA-ALUE (12.35 ha)
 224-401-2-49 SORAHARJU (6.782 ha)
 Om. Destia Oy

Suunnittelualueen pinta-ala n. 19.1 ha
 Ottamisalueen pinta-ala n. 17.3 ha
 Kaivualueen pinta-ala n. 11.6 ha

Alueelta saatavan kiviaineksen kokonaismäärä
 600 000 m3ktr

Koordinaattijärjestelmä ETRS-GK24
 Korkeusjärjestelmä N2000

Hankkeen nimi	
PAAVOLAN SORA-ALUE KARKKILA	
Piirustuksen sisältö	
NYKYTILANNEKARTTA	
 A COLAS COMPANY	
Päiväys ja suunnittelija	
22.6.2022	
Mittakaava	Piirustusnumero
1:2500 (A3)	1.



- Suunnittelalueen raja
- - - Ottamisolueen raja
- - - - - Kaivualueen raja
- . - . - Kiinteistöraja
- ⊕ (+105.0) Ottotaso
- ^ ^ Muotoilu ja metsitys (tarvittaessa kylvö tai istutus)
- ⊕ Pohjavesiputki

224-401-2-51 PAAVOLAN SORA-ALUE (12.35 ha)
 224-401-2-49 SORAHARJU (6.782 ha)
 Om. Destia Oy

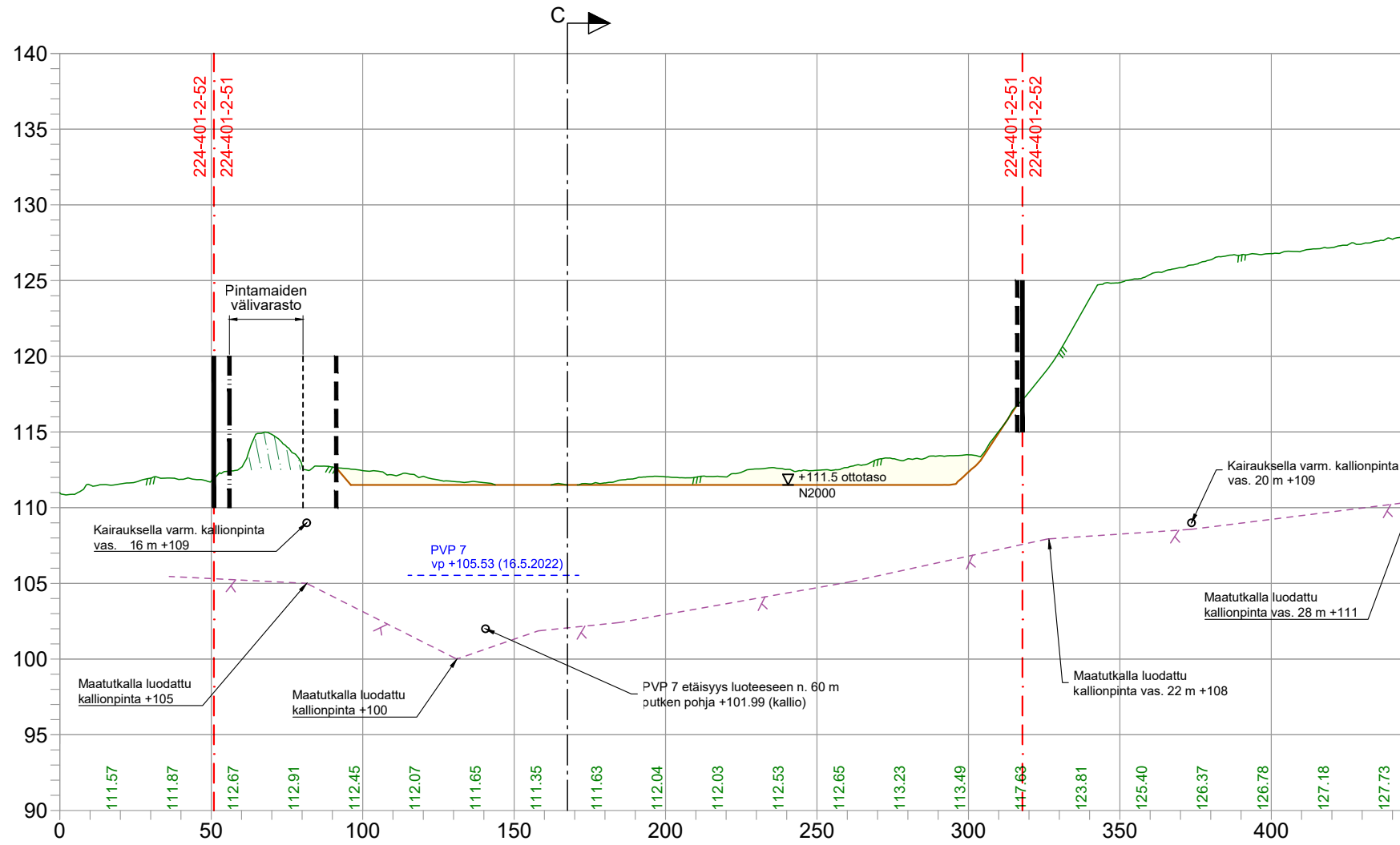
Suunnittelalueen pinta-ala n. 19.1 ha
 Ottamisolueen pinta-ala n. 17.3 ha
 Kaivualueen pinta-ala n. 11.6 ha

Alueelta saatavan kiviaineksen kokonaismäärä
 600 000 m³kr

Koordinaattijärjestelmä ETRS-GK24
 Korkeusjärjestelmä N2000

Hankkeen nimi PAAVOLAN SORA-ALUE KARKKILA	
Piirustuksen sisältö LOPPUTILANNEKARTTA	
DESTIA <small>A COLAS COMPANY</small>	
Päiväys ja suunnittelija 22.6.2022	
Mittakaava 1:2500 (A3)	Piirustusnumero 2.

LEIKKAUS A-A 1:2000 / 1:400



- | | | | |
|--|---------------------------------|--|--------------------------|
| | Suunnittelualueen raja | | Maanpinta |
| | Ottamisalueen raja | | Ottotaso |
| | Kaivualueen raja | | Arvioitu kallionpinta |
| | Kiinteistöraja | | Pohjavesipinnan havainto |
| | Pintamaiden välivarastointialue | | Nykyinen pintamaakasa |

224-401-2-51 PAAVOLAN SORA-ALUE (12.35 ha)
 224-401-2-49 SORAHARJU (6.782 ha)
 Om. Destia Oy

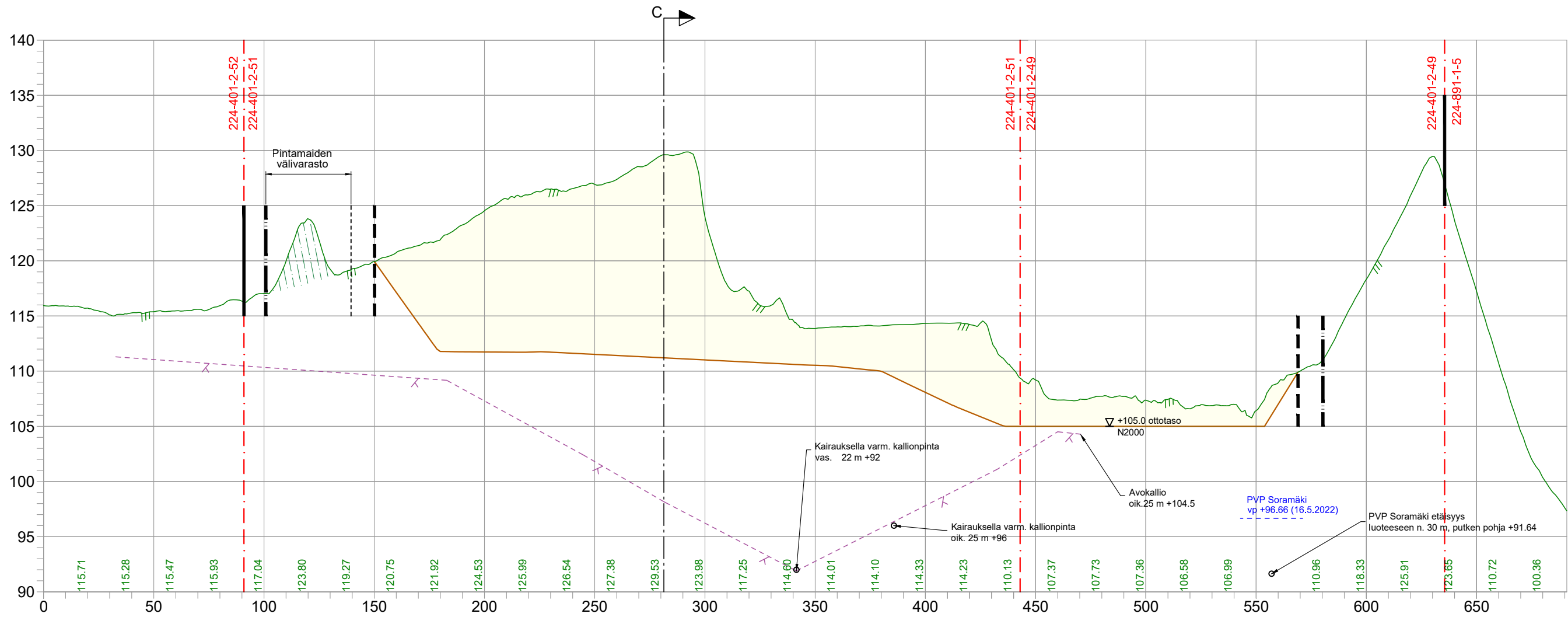
Suunnittelualueen pinta-ala n. 19.1 ha
 Ottamisalueen pinta-ala n. 17.3 ha
 Kaivualueen pinta-ala n. 11.6 ha

Alueelta saatavan kiviaineksen kokonaismäärä
 600 000 m³tr

Koordinaattijärjestelmä ETRS-GK24
 Korkeusjärjestelmä N2000

Hankkeen nimi	
PAAVOLAN SORA-ALUE KARKKILA	
Piirustuksen sisältö	
LEIKKAUS A-A	
DESTIA A COLAS COMPANY	
Päiväys ja suunnittelija	
22.6.2022	
Mittakaava	Piirustusnumero
1:2000 (A3) 1:400	3.

LEIKKAUS B-B 1:2000 / 1:400



- | | | | |
|--|---------------------------------|--|--------------------------|
| | Suunnittelualueen raja | | Maapinta |
| | Ottamisalueen raja | | Ottotaso |
| | Kaivualueen raja | | Arvioitu kallionpinta |
| | Kiinteistöraja | | Pohjavesipinnan havainto |
| | Pintamaiden välivarastointialue | | Nykyinen pintamaakasa |

224-401-2-51 PAAVOLAN SORA-ALUE (12.35 ha)
 224-401-2-49 SORAHARJU (6.782 ha)
 Om. Destia Oy

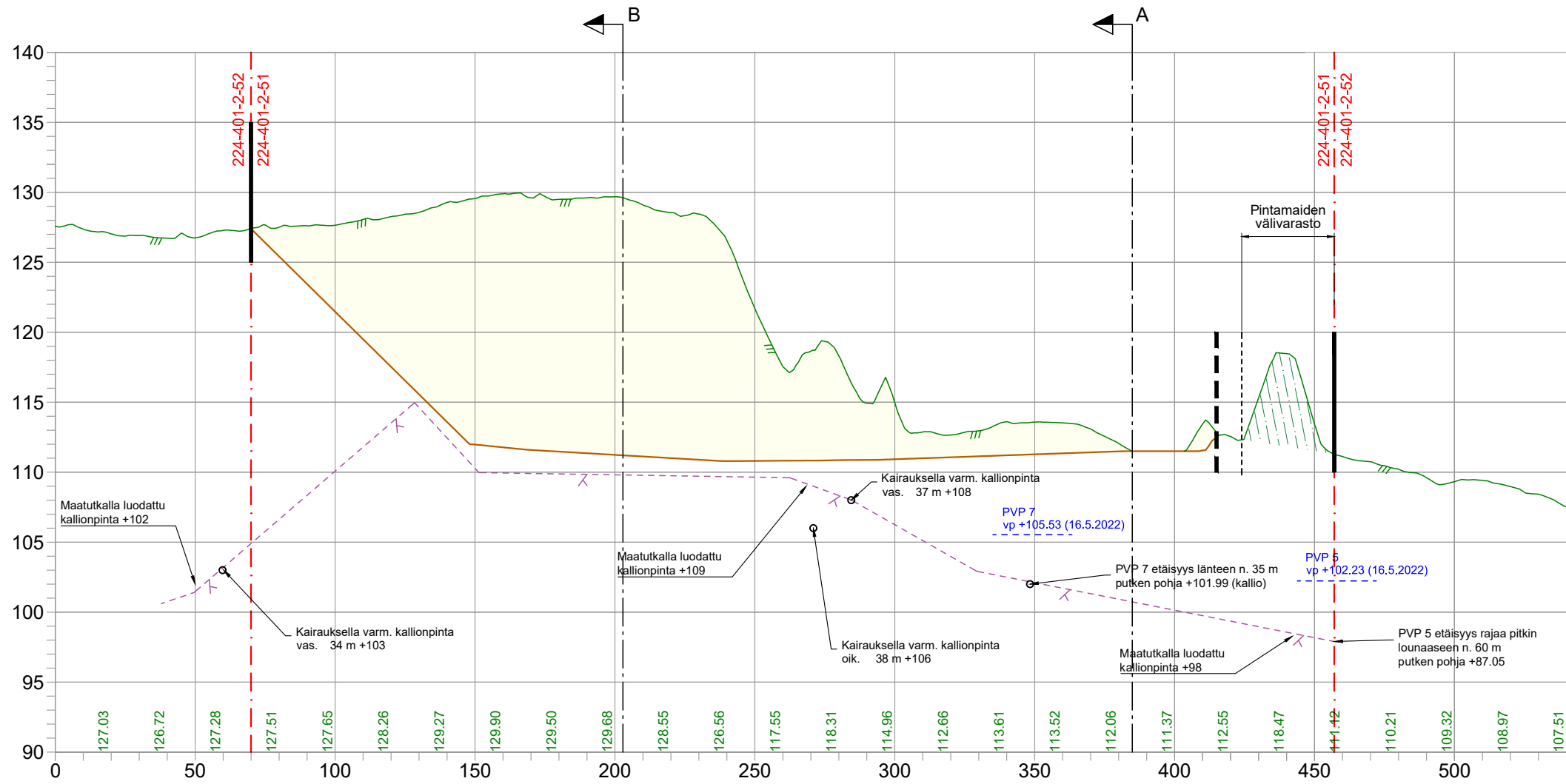
Suunnittelualueen pinta-ala n. 19.1 ha
 Ottamisalueen pinta-ala n. 17.3 ha
 Kaivualueen pinta-ala n. 11.6 ha

Alueelta saatavan kiviaineksen kokonaismäärä
 600 000 m³kr

Koordinaattijärjestelmä ETRS-GK24
 Korkeusjärjestelmä N2000

Hankkeen nimi	
PAAVOLAN SORA-ALUE KARKKILA	
Piirustuksen sisältö	
LEIKKAUS B-B	
DESTIA A COLAS COMPANY	
Päiväys ja suunnittelija	
22.6.2022	
Mittakaava	Piirustusnumero
1:2000 (A3) 1:400	4.

LEIKKAUS C-C 1:2000 / 1:400



- | | | | |
|--|---------------------------------|--|--------------------------|
| | Suunnittelualueen raja | | Maapinta |
| | Ottamisalueen raja | | Ottotaso |
| | Kaivualueen raja | | Arvioitu kalliopinta |
| | Kiinteistöraja | | Pohjavesipinnan havainto |
| | Pintamaiden välivarastointialue | | Nykyinen pintamaakasa |

224-401-2-51 PAAVOLAN SORA-ALUE (12.35 ha)
 224-401-2-49 SORAHARJU (6.782 ha)
 Om. Destia Oy

Suunnittelualueen pinta-ala n. 19.1 ha
 Ottamisalueen pinta-ala n. 17.3 ha
 Kaivualueen pinta-ala n. 11.6 ha

Alueelta saatavan kiviaineksen kokonaismäärä
 600 000 m³kr

Koordinaattijärjestelmä ETRS-GK24
 Korkeusjärjestelmä N2000

Hankkeen nimi		PAAVOLAN SORA-ALUE KARKKILA	
Piirustuksen sisältö		LEIKKAUS C-C	
Päiväys ja suunnittelija		22.6.2022	
Mittakaava	1:2000 (A3) 1:400	Piirustusnumero	5.